

## SEMINARIUM NAUKOWE INSTYTUTU MATERIAŁÓW INŻYNIERSKICH I BIOMEDYCZNYCH

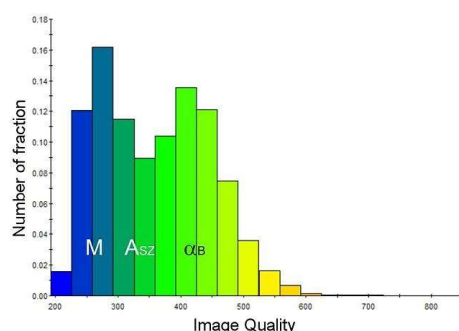
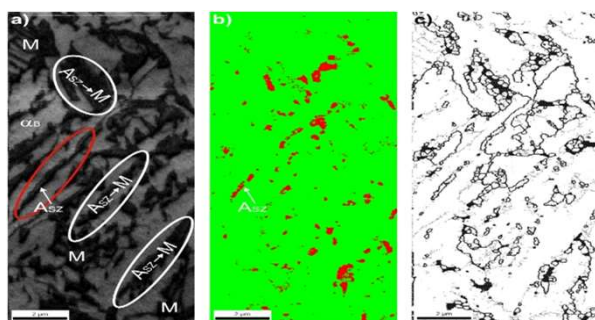
1/ dr hab. inż. Krzysztof Radwański, prof. IMiB

Instytut Metalurgii Żelaza, Gliwice



**Elektronowa mikroskopia skaningowa i metoda dyfrakcji elektronów wstecznie rozproszonych jako narzędzia analizy struktury blach ze stali wielofazowych**

1. Blachy ze stali wielofazowych.
2. Dyfrakcja elektronów wstecznie rozproszonych.
3. Możliwości techniki EBSD w zastosowaniu do stopów metali, a w szczególności do stali wielofazowych



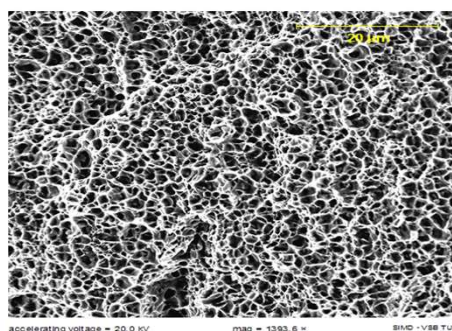
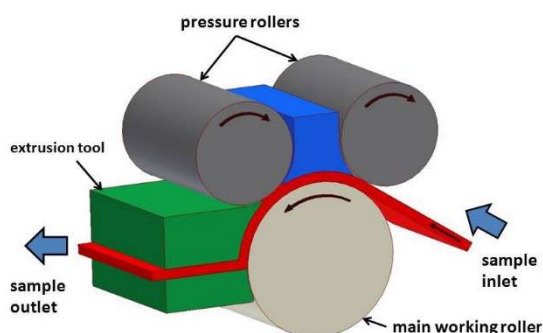
2/ prof. ing. Stanislav Rusz, CSc

Department of Mechanical Technology, VSB - Ostrava



**Zastosowanie niekonwencjonalnych metod obróbki plastycznej do podwyższenia jakości stali i stopów metali nieżelaznych**

1. Podstawy procesów rozdrobnienia struktury SPD
2. Metoda ECAP ze skrętną matrycą
3. Metoda DRECE i przykłady zastosowania



**Kiedy ?**

20 marzec 2019, godz. 12-15

**Seminarium otwarte dla studentów, pracowników i gości**

**Gdzie ?**

Instytut Materiałów Inżynierskich i Biomedycznych  
ul. Konarskiego 18a, Gliwice, sala 360