

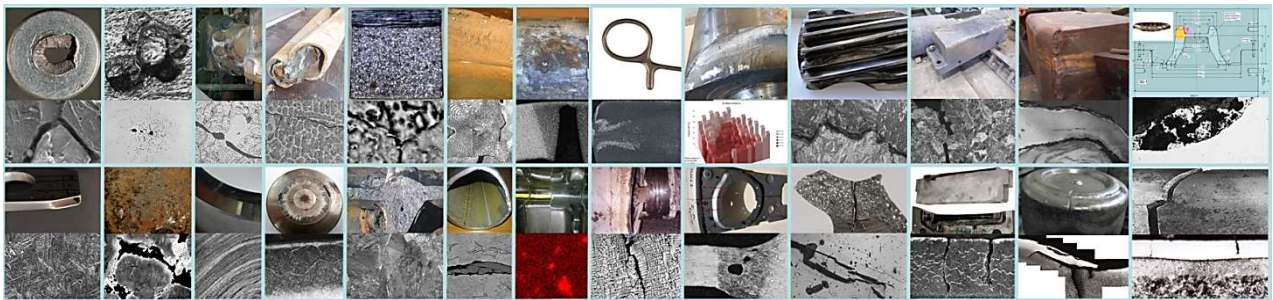
## **SEMINARIUM NAUKOWE** **INSTYTUTU MATERIAŁÓW INŻYNIERSKICH** **I BIOMEDYCZNYCH**

**1/ dr hab. inż. Janusz Krawczyk**

Katedra Metaloznawstwa i Metalurgii Proszków, Wydział Inżynierii Metali i Informatyki Przemysłowej, AGH.

### **Metaloznawcze aspekty uszkodzeń eksploatacyjnych**

1. „Failure analysis” w ujęciu panelowym.
2. Przykłady: wkręty, matryce kuznicze i odlewnicze, rury płuczkowe i instalacji wodnej, walce hutnicze, odkuwki narzędzi chirurgicznych, młotki mielące, elementy konstrukcji w branży motoryzacyjnej, szyny, kotwy górnicze, rolka pieca samotokowego, wał przekładni turbiny wiatrowej.
3. Problematyka dotycząca: spawania, składu chemicznego, kształtowania plastycznego, odporności na pękanie, azotowania, starzenia, rekrytalizacji, ocynkowania, zużycia, korozji, „białej warstwy”.

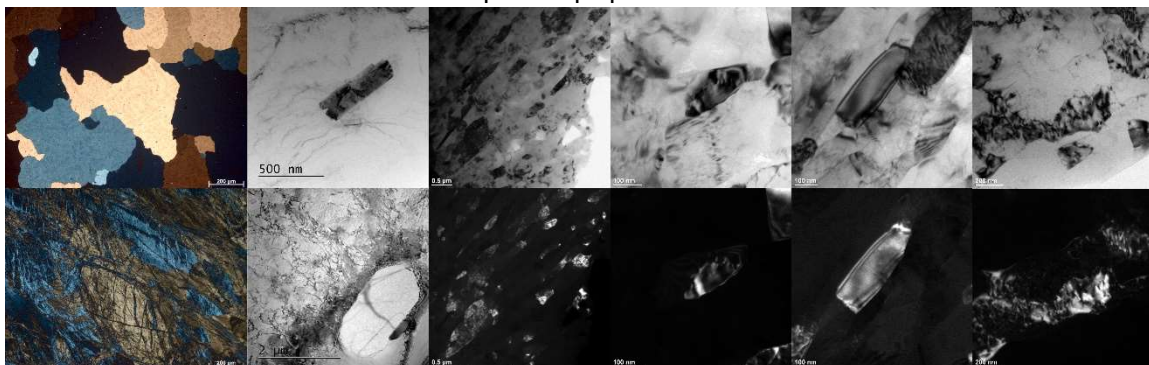


**2/ mgr inż. Przemysław Snopiński**

Instytut Materiałów Inżynierskich i Biomedycznych, Wydział MT, Pol. Śl.

### **Obróbka cieplna i intensywne odkształcenie plastyczne stopów aluminium**

1. Obróbka cieplna stopów aluminium
2. Intensywne odkształcenie plastyczne (wpływ wytworzonej mikrostruktury na własności mechaniczne)
3. Analiza mechanizmów umocnienia w stopach Al po procesie SPD



**Kiedy ?**

28 luty 2018, godz. 10-12

**Seminarium otwarte dla studentów, pracowników i gości**

**Gdzie ?**

Instytut Materiałów Inżynierskich i Biomedycznych  
ul. Konarskiego 18a, Gliwice, sala 360