

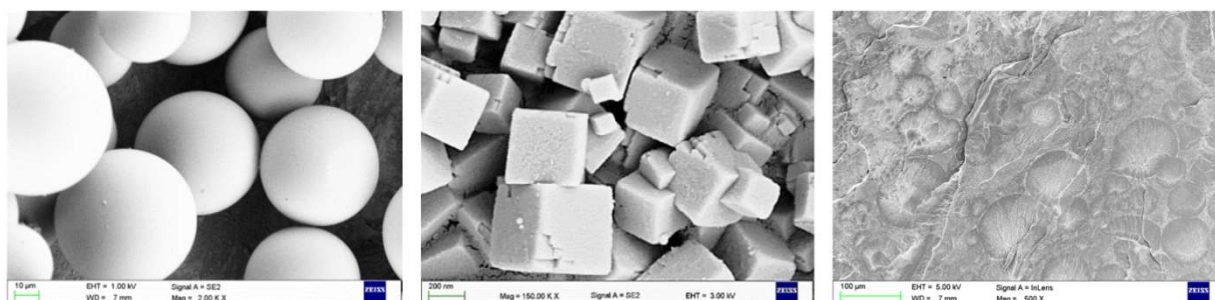
SEMINARIUM NAUKOWE INSTYTUTU MATERIAŁÓW INŻYNIERSKICH I BIOMEDYCZNYCH

1/ mgr inż. Katarzyna Pakieła

Instytut Materiałów Inżynierskich i Biomedycznych, Wydział MT, Pol. Śl.

Kompozyty o zwiększonej odporności przeciwdrobnoustrojowej do zastosowania w protetyce stomatologicznej

1. Metodyka otrzymywania materiałów kompozytowych o osnowie PMMA.
2. Wpływ czasu starzenia na wybrane własności mechaniczne oraz odporność przeciwdrobnoustrojową kompozytów o osnowie PMMA.
3. Omówienie wybranych wyników badań własnych.

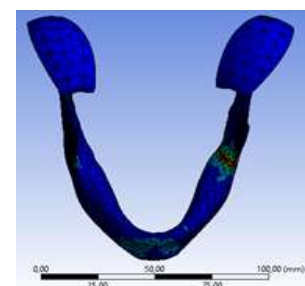
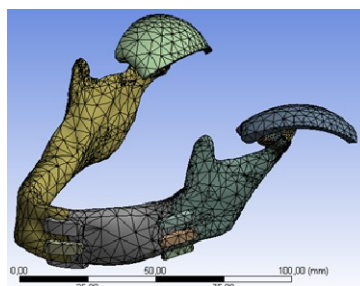
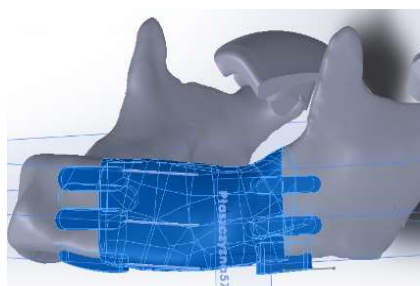


2/ mgr inż. Magdalena Zorychta

Instytut Materiałów Inżynierskich i Biomedycznych, Wydział MT, Pol. Śl.

Warunki numerycznych badań symulacyjnych biomateriałów na implanty żuchwy z przerwaniem jej ciągłości

1. Problemy materiałowe w implantach rozległych ubytków żuchwy.
2. Opracowanie modeli numerycznych oraz badania symulacyjne.
3. Materiały i technologie wytwarzania implantów kostnych.



Kiedy ?

19 grudzień 2017, godz. 12-14

Seminarium otwarte dla studentów, pracowników i gości

Gdzie ?

Instytut Materiałów Inżynierskich i Biomedycznych
ul. Konarskiego 18a, Gliwice, sala 360